

## INSTALACIONES DEL CICLO

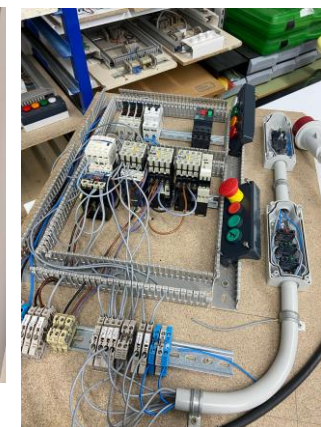
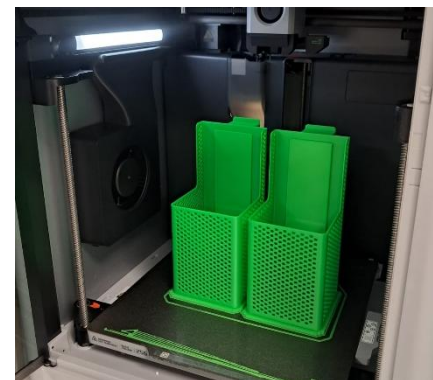
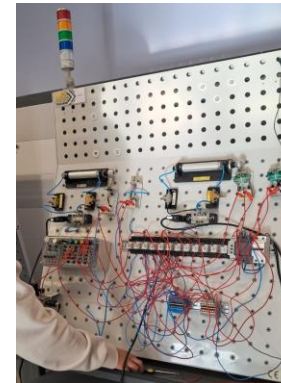
- Taller de eléctrica
- Taller de mecanizado
- Taller de montaje mecánico
- Taller de neumática
- Aula de referencia (sesiones teóricas)

## ESTUDIOS SUPERIORES A LOS QUE DA ACCESO

- Curso de Especialización en Instalación y mantenimiento de sistemas conectados a internet (IoT) (Acceso GM)
- Otro ciclo de Formación Profesional con la posibilidad de establecer convalidaciones de módulos profesionales de acuerdo con la normativa vigente.
- El Bachillerato en cualquiera de sus modalidades



## CICLO FORMATIVO DE GRADO MEDIO: TÉCNICO/A EN MANTENIMIENTO ELECTROMECAÁNICO



## PLAN DE ESTUDIOS

### 1º CURSO

	Horas TOTALES	Horas Semana
Técnicas de fabricación	195	6
Técnicas de unión y montaje	130	4
Electricidad y automatismos eléctricos	195	6
Automatismos neumáticos e hidráulicos	230	7
Digitalización aplicada a los sectores productivos	40	1
Sostenibilidad aplicada al sistema productivo	40	1
Inglés profesional	70	2
Itinerario personal para la empleabilidad I	100	3

### 2º CURSO

	Horas TOTALES	Horas Semana
Montaje y mantenimiento eléctrico-electrónico	230	7
Montaje y mantenimiento mecánico	265	8
Montaje y mantenimiento de líneas automatizadas.	265	8
Proyecto intermodular	70	2
Itinerario personal para la empleabilidad II	70	2
Módulo profesional optativo	100	3

## PERFIL RECOMENDADO

### Capacidades:

- Razonamiento abstracto, organización, gestión, decisión, estructuración y base en competencias en matemáticas y en comprensión lectora.

### Intereses:

- Interés por la mecánica, la eléctrica y la neumática.

### Aspectos de personalidad recomendables:

- Organización, atención, constancia y concentración.

## SALIDAS PROFESIONALES

- Mecánico de mantenimiento.
- Montador industrial.
- Montador de equipos eléctricos.
- Montador de equipos electrónicos.
- Mantenedor de línea automatizada.
- Montador de bienes de equipo.
- Montador de automatismos neumáticos e hidráulicos.
- Instalador electricista industrial.
- Electricista de mantenimiento y reparación de equipos de control, medida y precisión.

## TITULACIÓN

Técnico/a en mantenimiento electromecánico.

## DURACIÓN

2 cursos académicos. 2000 horas.